



**JURIS ALLIANCE**

MEAUX - EPERNAY - LIEUSAIN

**Notaires & Avocats**

# RAPPORT RSE

## 2025

*À vos côtés depuis 450 ans*

# SOMMAIRE

<u>EDITO</u>	<b>3</b>
<u>LE MOT DU PRÉSIDENT</u>	<b>4</b>
<u>NOTRE HISTOIRE</u>	<b>5</b>
<u>NOTRE ORGANISATION</u>	<b>6-7</b>
<u>EN QUELQUES CHIFFRES</u>	<b>8</b>
<u>NOTRE POLITIQUE RSE</u>	<b>9</b>
<u>NOS VALEURS</u>	<b>10-12</b>
<u>ENJEUX ET STRATÉGIE</u>	<b>13-17</b>
<u>LES INDICATEURS CLÉS</u>	<b>18-20</b>
<u>CONTACT</u>	<b>21</b>
<u>DOCUMENTS ANNEXES</u>	<b>22-24</b>

# EDITO



Notre mission consiste à accompagner nos clients dans les moments importants de leur vie, tant personnelle que professionnelle. Pour mener à bien cette mission, nous régularisons des actes authentiques et prodiguons à nos clients des conseils juridiques et fiscaux.

À cet effet, JURIS ALLIANCE s'engage à exercer cette mission avec intégrité, transparence, respect et responsabilité tout en s'inscrivant dans une démarche qualité efficace certifiée **ISO 9001** par Bureau Veritas, ainsi qu'une labellisation "**Engagé RSE**" délivrée par l'AFNOR.

Notre rapport RSE formalise ces engagements envers l'ensemble de nos parties prenantes et notamment nos clients, partenaires et collaborateurs.

# LE MOT DU PRÉSIDENT



*« Accompagner les clients par une expertise et une qualité de services répondant à leurs besoins. »*

“

Créée en 1576, l'Etude fête en 2026 ses **450 ans d'existence** !  
JURIS ALLIANCE a construit son développement autour de  
**valeurs partagées** tant avec nos clients, qu'avec nos  
collaborateurs et les autres parties prenantes (fournisseurs, etc.) :

- **Excellence,**
- **Engagement,**
- **Innovation,**
- **Ecoute.**

Ce rapport repose sur ces valeurs fortes qui nous engagent et consacrent l'engagement de JURIS ALLIANCE pour une responsabilité sociale, sociétale et environnementale au cœur de sa culture d'entreprise.

La sincérité des engagements exprimés dans ce rapport repose sur notre connaissance du territoire et la durabilité de notre aventure collective.

”

# NOTRE HISTOIRE

**Création de l'Etude  
notariale de MEAUX**

**1576**

**Association de  
Julien LE BARBÉ,  
Notaire à MEAUX**

**2011**

**Association de  
Julien COURTIER  
et Christophe VIELPEAU,  
Notaires à MEAUX**

**2007**

**Association de  
Anne-Lise BELLOY  
et Irène DARASOUK,  
Notaires à MEAUX**

**2021**

**Reprise de l'Etude de  
LIEUSAINT  
Association de  
Pascal GUEIT-DESSUS,  
Notaire à LIEUSAINT**

**2020**

**Certification ISO 9001**

**2021**

**Label "Engagé RSE"**



**2024**



**2025**

**Association de  
Stéphane BILLARD,  
Avocat à EPERNAY  
Cabinet JURITER**

**2025**

**Association de  
Ophélie DELMOTTE  
et Philippine DEZOBRY,  
Notaires à EPERNAY**

**2025**

**À vos côtés depuis  
450 ans !**

**2026**

**Création de  
JURIS ALLIANCE,  
Notaires & Avocats**

# NOTRE ORGANISATION

## *Nos pôles d'expertise*

### Notaires et avocats : un accompagnement à 360°

JURIS ALLIANCE associe les professions de notaire et d'avocat, permettant ainsi un **accompagnement pluridisciplinaire sur-mesure des clients.**

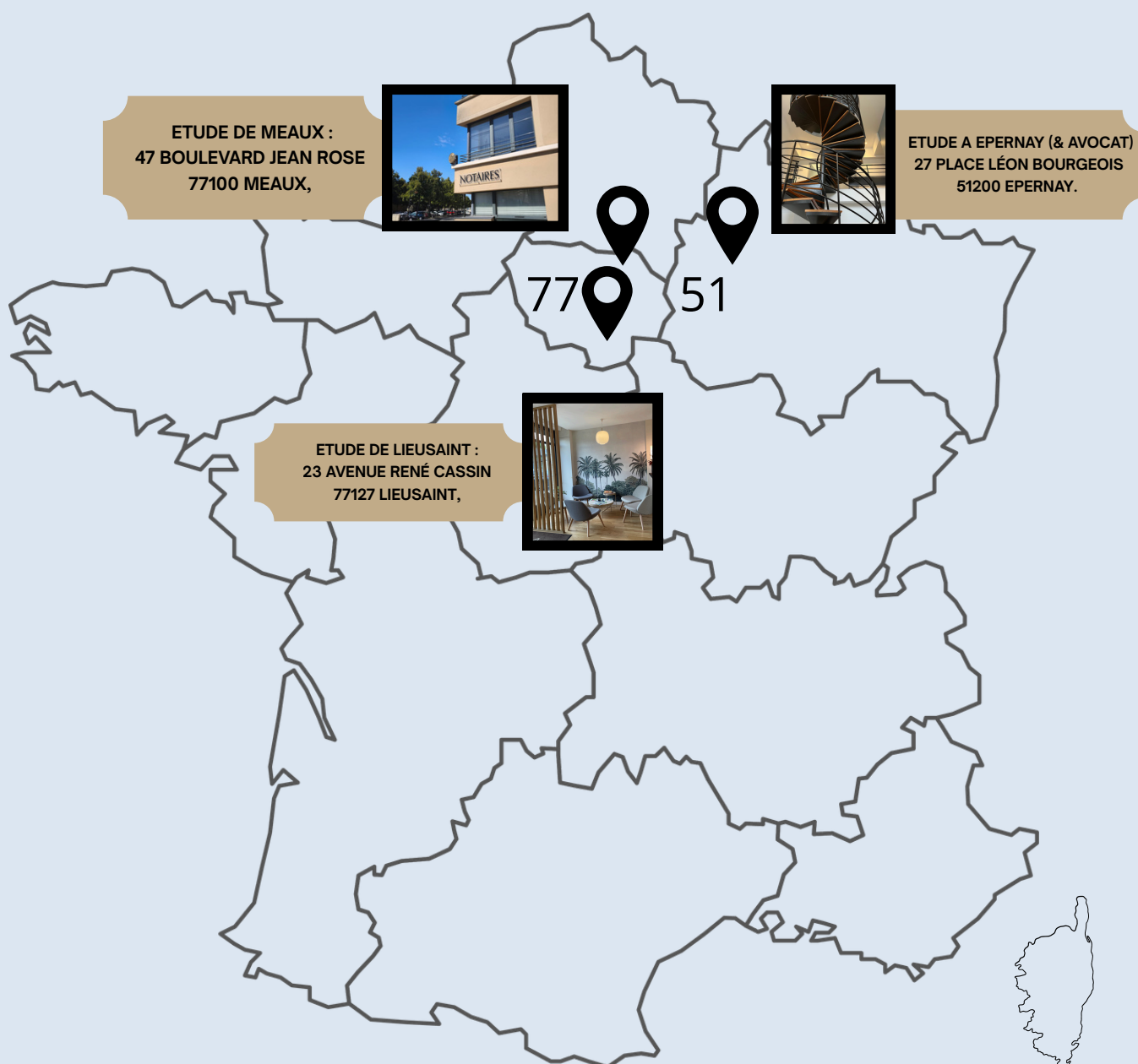
JURIS ALLIANCE possède **6 pôles d'expertise** :



# NOTRE ORGANISATION

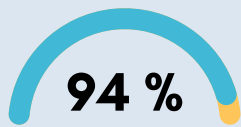
## *Notre ancrage territorial*

JURIS ALLIANCE offre **trois lieux d'implantation**  
situés sur deux départements  
(la Seine-et-Marne et la Marne) :



# JURIS ALLIANCE

*en quelques chiffres...*



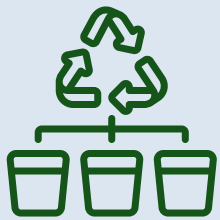
**94 %**  
Taux de satisfaction  
en 2025



**4,7 / 5**  
note Google



**9 associés,**  
**12 notaires, 1 avocat**  
**et 50 collaborateurs**

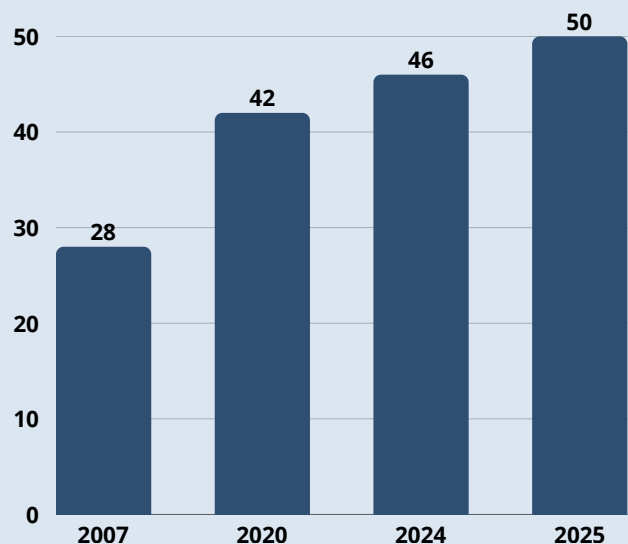


**1237 kg de CO<sup>2</sup>**  
économisé en  
papier recyclé

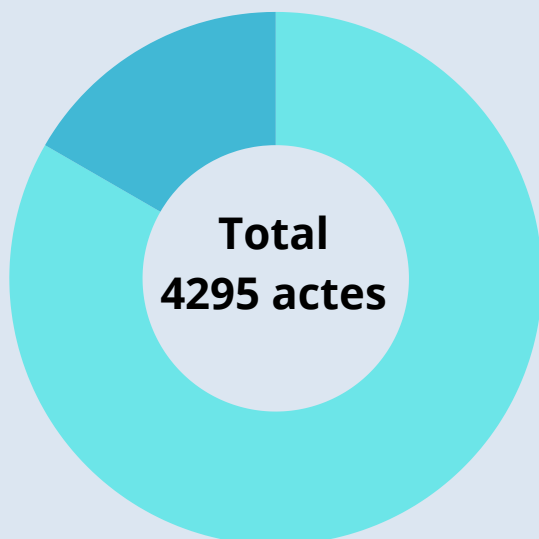


**80%**

## Nombre de collaborateurs



## Nombre d'actes régularisés en 2025



**Score : 40/45**  
index d'égalité  
professionnelle  
Femmes/ Hommes

# NOTRE POLITIQUE RSE



## GARANTIR LE SERVICE CLIENTS

Nos engagements pour une expérience client irréprochable : maintenir notre **certification ISO 9001**, **accueillir chaque client** dans les meilleures conditions, rester disponibles, **respecter nos délais** et assurer une information claire et **transparente sur l'avancement de chaque dossier**.



## PLACER LE CONSEIL AU CENTRE

Pour nous permettre de **fournir les meilleurs conseils à notre clientèle**, nous nous formons régulièrement. Nous sommes **fiers d'avoir obtenu plusieurs labels** qui attestent de nos compétences et qui nous permettent également de **développer d'autres services**. Ainsi, nous serons en mesure d'**être le partenaire privilégié de nos clients**.



## RÉDUIRE NOTRE EMPREINTE ENVIRONNEMENTALE

Pour minimiser au maximum notre empreinte écologique, nous mettons en œuvre plusieurs initiatives, telles que la **dématérialisation**, afin de tendre vers un objectif de zéro papier. Nous limitons nos déplacements par la mise en place de l'**acte électronique à distance**. Nous nous engageons à respecter **notre charte d'achats responsables** en privilégiant les produits issus de la production française et locale.



## IMPLIQUER & FIDÉLISER NOS COLLABORATEURS

Pour respecter cet engagement, nous concentrons nos efforts sur **l'amélioration de la qualité de vie au travail** en tenant compte de leurs besoins. Nous plaçons également au cœur de nos préoccupations la **possibilité de les faire évoluer à travers diverses formations**. Par ailleurs, nous mettons tout en œuvre pour les **impliquer au maximum dans les décisions de l'entreprise** et pour promouvoir nos valeurs communes.



## S'IMPLIQUER SUR LE TERRITOIRE

Fort de notre présence à Meaux depuis 450 ans, nous privilégions **l'emploi local** et accueillons de **nombreux stagiaires** pour faire découvrir notre métier. Nous sommes **fortement engagés dans la vie associative** de notre territoire et **participons régulièrement à des œuvres sociales**.

# NOS VALEURS

**Excellence**

**Engagement**



**JURIS ALLIANCE**

MEAUX - EPERNAY - LIEUSAIN

**Notaires & Avocats**

**Écoute**

**Innovation**

# NOS VALEURS

*au bénéfice de nos clients*



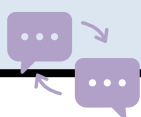
## Excellence

- Proposer une approche experte (certifications, labels, pôles de compétences)
- Détecter et anticiper les besoins clients
- Approche globale
- Assurer une veille juridique (Newsletter clients, ...)
- Savoir maintenir le lien



## Engagement

- Répondre aux exigences et besoins des clients
- Garantir :
  1. la disponibilité,
  2. le respect des délais,
  3. la qualité de nos actes et de nos prestations de services,
  4. la transparence sur nos prestations (frais, suivi des dossiers, ...)



## Écoute

- Simplicité dans l'écoute et la réponse
- Vision à 360° du client
- Une relation personnalisée (un lien de proximité et de confiance)



## Innovation

- Développer de nouvelles offres de services
- Pluridisciplinarité / réseaux
- Le Conseil au Centre
- Assurer la transparence (outils de partage et de communication : application gratuite "Not'Appli", Espaces clients)
- Sécuriser les transactions
- Expliciter nos démarches (RSE, valeurs, ...)

# NOS VALEURS

*avec nos collaborateurs*



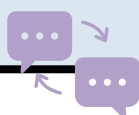
## Excellence

- Se former
- Partager l'information
- Encourager la montée en compétences
- Savoir détecter les besoins



## Engagement

- Coopérer / s'entraider (travail en équipe: mutualisation, binômes,...)
- Confiance et exigence réciproque
- Motiver
- S'investir



## Écoute

- Respect mutuel
- Franchise / dialogue
- Favoriser le bien-être au travail des collaborateurs et des notaires



## Innovation

- Être à la pointe de la technologie (Not'intranet, intégration "responsable" de l'I.A. / mise en place de Not'Lab, ...)
- S'approprier les nouveaux outils
- S'adapter aux évolutions sociales
- Inventer le Notariat du futur
- Transversalité

# ENJEUX ET STRATÉGIE

## *La création de valeur*

### Développement et diversification au service des clients, des valeurs et des emplois

La stratégie de création de valeur de JURIS ALLIANCE s'appuie :

- d'une part, sur une politique de développement de nos implantations territoriales,
- et d'autre part, sur la diversification des services juridiques et fiscaux proposés à nos clients.



### Croissance territoriale

Déjà implantée à MEAUX, LIEUSAIN et EPERNAY, JURIS ALLIANCE souhaite **renforcer son fort ancrage territorial** en s'implantant, dans les années à venir, sur le territoire de MARNE-LA-VALLÉE.

### Création de nouveaux domaines d'expertise

JURIS ALLIANCE a renforcé ses domaines de spécialisation :

- en **droit de l'entreprise** depuis 2008,
- en **ingénierie patrimoniale** depuis 2023,
- et en **droit rural** (agricole / viticole) avec notre site d'EPERNAY.



En 2025-2026, JURIS ALLIANCE prévoit de développer son offre de services auprès des collectivités territoriales et des acteurs en matière de logement social.

Ces expertises s'accompagnent d'une montée en compétence avec l'obtention de divers diplômes (AUREP) et labels délivrés par le Conseil Supérieur du Notariat.



# ENJEUX ET STRATÉGIE

## *Le partage de la valeur*

### **Développer le capital humain**

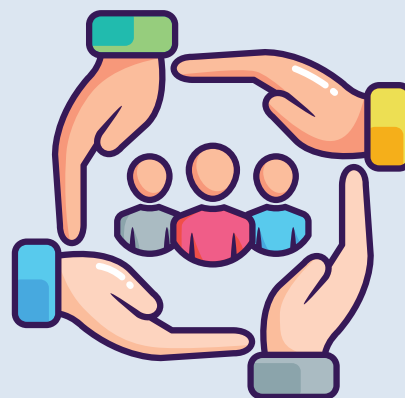
Une politique de management des ressources humaines évolutive et vivante a été mise en place avec les objectifs suivants :

#### **Renforcer les compétences et les parcours professionnels**

Afin d'accompagner nos collaborateurs dans le développement de nouveaux domaines d'expertise, JURIS ALLIANCE met en place des programmes de formation continue dans le cadre d'un plan de formation (formations internes et externes). Cela permet une bonne intégration des évolutions légales et numériques.

#### **Garantir l'équité et l'éthique dans la gestion des ressources humaines**

Une politique RH respectant l'inclusion et la non-discrimination a été mise en place au sein de l'entreprise (charte "Diversité - Inclusion - Handicap" et charte "harcèlement").



#### **Favoriser le bien-être et la qualité de vie au travail**

JURIS ALLIANCE s'efforce de :

- créer un environnement professionnel épanouissant et enrichissant,
- valoriser l'équilibre entre vie professionnelle et personnelle,
- soutenir les initiatives favorisant la convivialité et la cohésion d'équipe au sein de chaque site mais également entre nos trois sites (événements, séminaires, newsletters, etc.),
- encourager une culture de feedback régulier (réunions de notaires, réunions de pôles, Not'Lab, etc.),
- proposer des initiatives comme des activités sportives pour améliorer la qualité de vie au travail,
- associer les collaborateurs aux réflexions sur les conditions de travail (CSE, boîte à idées sur not'intranet).

#### **Impliquer nos collaborateurs dans des projets à impact sociétal positif.**

# ENJEUX ET STRATÉGIE

## *Limiter nos impacts*



### Réduire notre empreinte carbone

Pour minimiser notre empreinte écologique,, depuis de nombreuses années JURIS ALLIANCE met en œuvre des actions concrètes dans le cadre de l'exercice de son activité notariale, dont les plus marquantes sont la dématérialisation et la limitation des déplacements .

### La dématérialisation

L'objectif de tendre vers le **Zéro papier** a été mise en place dès 2015 constituait un véritable challenge pour l'entreprise tant le volume de documents traités est important. Cette démarche a nécessité la dématérialisation de l'ensemble de nos processus.



### La limitation des déplacements

La dématérialisation a rendu possible un déploiement rapide de la **visio-conférence** et de l'**acte notarié à distance** dans l'exercice de nos activités.

Cela a permis de réduire drastiquement nos déplacements ainsi que ceux de nos clients.



# ENJEUX ET STRATÉGIE

## *limiter nos impacts*



### Notre CoDév

Un **Comité de Développement Durable**, appelé "CoDév", a été mis en place au sein de JURIS ALLIANCE.

Ce Comité regroupe des collaborateurs de chacun de nos sites.

Il propose les actions en matière environnementale.

### Les DEEE

Les **Déchets d'Équipements Électriques et Électroniques** (DEEE) font l'objet d'un traitement spécifiques afin de leur permettre d'avoir une **seconde vie**.

Les ordinateurs en état d'usage mais ne répondant plus suffisamment aux besoins de l'entreprise sont notamment donnés à des associations caritatives locales après purge de la mémoire.



### Les achats responsables

Une **Charte d'achats responsables** a été établie au sein de JURIS ALLIANCE.

Cette charte guide nos choix de fournisseurs et prestataires ; lesquels sont interrogés sur leur politique en matière de RSE et de développement durable.



### Les éco-gestes

Nous avons mis en place un **livret des éco-gestes** (tri des déchets, recyclage du papier,...) afin que nous soyons tous sensibilisés.

Ensemble, nos petits gestes ont un grand impact environnemental.

# ENJEUX ET STRATÉGIE

## *et demain ... ?*



### **Renforcer notre démarche RSE**

Labellisée RSE en 2024, JURIS ALLIANCE souhaite, dans les années à venir, renforcer ses actions et son impact en matière de RSE et de respect des **Objectifs de Développement Durable (ODD)**.

Outre notre démarche d'amélioration continue, nos **quatre grands objectifs** en matière de RSE sont les suivants :

- 2025-2026 : Renforcement du **conseil juridique pour nos clients en matière environnementale**, en s'appuyant sur notre label Notaire Conseil en Aménagement et Environnement ( NCAE) .
- 2026-2027 : Obtention de la **seconde étoile de notre label "Engagé RSE"** délivré par l'AFNOR afin de récompenser les actions réalisées.
- en 2027-2028 : Avoir le **statut de Société à Mission** en inscrivant dans nos statuts notre raison d'être ainsi que nos principaux enjeux sociaux, sociétaux et environnementaux.
- en 2028-2029 : Réalisation du **bilan Carbone** de JURIS ALLIANCE.

# LES INDICATEURS CLÉS

## *Sociaux*

TABLEAU DES INDICATEURS RSE 2025				Résultats 2025
Volets	Thème	Axes de la politique RSE	Indicateurs	JURIS ALLIANCE
Social	Organisation du travail	Reconnaitre et partager les valeurs	Effectif total	50
		Promouvoir l'écoute et le dialogue social	Turn over collaborateurs (nbre départ/nbre total)	7%
		Renforcer la QVT	Nombre d'arrêts pour maladie (en %)	4,43%
			Notation questionnaire évaluation QVT	7,40/10
		Formation	Développer les compétences	Nombre d'heures de formation dispensées
	Heures de formation moyennes par salariés			6,59
	Proportion des collaborateurs formés			54%
	Diversité et égalité des chances	Reconnaitre et partager les valeurs		
			% de Cadres	20%
			% de Non cadres	80%
			Nombre de collaborateurs en situation de Handicap	1

# LES INDICATEURS CLÉS

## *Economiques*

TABLEAU DES INDICATEURS RSE 2025				Résultats 2025
Volets	Thème	Axes de la politique RSE	Indicateurs	JURIS ALLIANCE
Sociétal / économique	Conseil et prévention auprès des clients	Développer des nouveaux services	Facturation du conseil (honoraires en % de CA)	5,77%
		être un partenaire privilégié	Organisation d'évènements clients par l'Etude	3
			Nbre de campagnes de sollicitations personnalisées	0
		Certification ISO 9001	note satisfaction clients /5	4,8
			% del' indice NPS (sur 100)	81%
			Notation Google /5	4,8
		Disponibilité / respect des délais	% de réclamations par rapport aux appels entrants sur GENAPI	8%
		S'impliquer dans la vie associative	Nombre de projets soutenus (Mécénat - Sports)	1
	Achats responsables	Politique d'achats responsables	Nombre de fournisseurs engagés dans la RSE	2

# LES INDICATEURS CLÉS

## *Environnementaux*

TABLEAU DES INDICATEURS RSE 2025				Résultats 2025
Volets	Thème	Axes de la politique RSE	Indicateurs	JURIS ALLIANCE
Environnementaux / Développement durable	Energie	Optimiser nos consommations	Consommation d'eau en m3	n/a
			Consommation électricité en kWh	86 726
			Consommation chauffage en kWh	n/a
	Papier	Dématérialisation/ Zéro papier	Consommation totale de papier (en kg)	2860
			<i>Dont papier recyclé (en kg)</i>	1244
	Traitements des DEEE	tri sélectif et recyclage	Temps de vie moyen de l'équipement informatique (en année)	4,7
			Nombre d'actions de recyclage des DEEE	0
			Nombre de dons à des associations	3

# CONTACT

[www.jurisalliance.fr](http://www.jurisalliance.fr)

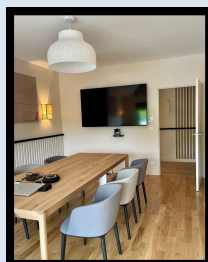
## ETUDE DE MEAUX



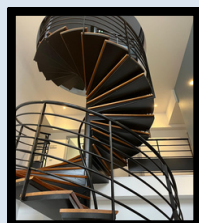
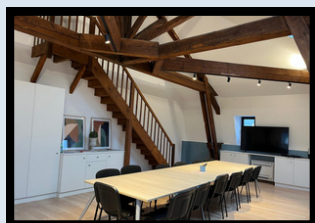
47, Boulevard Jean Rose  
77100 Meaux  
[courtier-associes@notaires.fr](mailto:courtier-associes@notaires.fr)  
01 64 34 43 54

## ETUDE DE LIEUSAIN

21, Avenue René Cassin  
77127 LIEUSAIN  
[etude.gueit-dessus@notaires.fr](mailto:etude.gueit-dessus@notaires.fr)  
01 60 60 21 81



## ETUDE D'EPERNAY



27, place Léon Bourgeois  
51200 EPERNAY  
03 26 56 01 51 (notaires)  
03 26 56 30 31 (avocat)

Pour rester informer sur les actualités juridiques ou si vous avez des interrogations sur des sujets notariaux ,téléchargez notre application "Not'Appli" disponible sur smartphone Android et Apple en scannant ce QR code





# JURIS ALLIANCE

MEAUX - EPERNAY - LIEUSAIN

**Notaires & Avocats**

*Anticipons votre avenir*

***Avec ce rapport RSE, nous réaffirmons notre volonté de pratiquer une activité responsable, humaine et engagée, au service de l'intérêt général et de la confiance que nous accordent nos clients et partenaires.***

# DOCUMENTS ANNEXES

## Attestation "Engagé RSE"



# Attestation

Page 1 / 1

**AFNOR Certification atteste avoir évalué**  
**la contribution au développement durable, en cohérence avec l'ISO 26000, au sein de :**  
*AFNOR Certification attests having assessed the contribution to sustainable development according to ISO 26000 within:*

## JURIS ALLIANCE

47 BOULEVARD JEAN ROSE FR-77100 MEAUX  
JURIS ALLIANCE - 23 AVENUE RENE CASSIN FR-77127 LIEUSAIN  
JURIS ALLIANCE - 27 PLACE LEON BOURGEOIS 1ER ETAGE FR-51200 EPERNAY

et délivre  
and delivers

**Label Engagé RSE**  
Basé sur le modèle AFAQ 26000

**The CSR Committed Label**  
Based on the AFAQ 26000 model

La présente attestation de labellisation a été délivrée dans les conditions d'application fixées par AFNOR Certification.  
*This labelling attestation has been issued under AFNOR Certification application rules.*

Le niveau obtenu lors de cette évaluation correspond au niveau : **Progression**.  
*The obtained evaluation level corresponds to the level: Progression.*

Niveau Initial : de 0 à 300 points - Progression : de 301 à 500 - Confirmé : de 501 à 700 - Exemplaire : de 701 à 1000  
Level Initial: from 0 to 300 points - Progression: from 301 to 500 - Confirmed: from 501 to 700 - Exemplary: from 701 to 1000

Un rapport d'évaluation a été établi, reprenant la synthèse et les résultats de cette évaluation de labellisation.  
*An evaluation report including the labelling evaluation synthesis and results has been drafted.*

Cette attestation de labellisation a été délivrée en :  
*This labelling attestation was issued on:*

**février 2026**  
*February 2026*

sous réserve  
on the con

Cette attestation de labellisation est valable jusqu'en :  
*This labelling attestation is valid until:*

**avril 2027**  
*April 2027*

8 mois.  
months.

Ce document est signé électroniquement. Il constitue un original électronique à valeur probatoire.  
This document is electronically signed. It stands for an electronic original with probatory value.

**Julien NIZRI**  
Directeur Général d'AFNOR Certification  
Managing Director of AFNOR Certification



Flashez ce QR Code  
pour vérifier la  
validité de  
l'attestation

JURIS ALLIANCE (SR l'Entreprise), titulaire de la présente attestation de labellisation a demandé à AFNOR Certification de procéder à l'évaluation de ses activités, selon le modèle AFAQ 26000. Au terme de son évaluation indiquée ci-dessus, AFNOR Certification a délivré à l'entreprise la présente, attestant que l'entreprise intègre les principes du développement durable à hauteur de 400 points sur 1000, tels qu'éprouvés au sein du modèle AFAQ 26000 et ce aux jours de réalisation de l'évaluation par AFNOR Certification. Cette attestation de labellisation ne porte que sur le site indiqué sur celle-ci, aux dates mentionnées au sein des présentes. La présente attestation de labellisation qui est intransférable, ne peut, en aucune manière, être modifiée unilatéralement ni abîmée par l'Entreprise. L'Entreprise s'engage à donner communication, sous la forme et les modalités qu'elle accablait, immédiatement dès réception de la demande en ce sens, à toute personne qui en fait la demande, du rapport d'évaluation AFNOR Certification ou, le cas échéant, de la totalité de la partie concernée de celui-ci qui intègre les résultats de la présente, et ce sans altération ni modification dudit rapport ou de la totalité de la partie concernée de celui-ci. La délivrance de cette attestation de labellisation et des résultats de celle-ci ne vaut pas par elle-même notification de la conformité, passée, présente et/ou future aux exigences de la législation et/ou d'une réglementation édictée par une administration nationale ou internationale, l'évaluation AFNOR Certification n'ayant pas pour but ni ne possède les moyens de vérifier l'application passée, présente et/ou future par l'Entreprise de la réglementation à laquelle celle-ci est soumise. L'Entreprise ne saurait en aucun cas prétendre qu'elle-même et/ou ses produits/services ont été, sont ou seront en conformité avec la législation et/ou la réglementation par le simple fait qu'elle se soit fait délivrer et/ou qu'elle dispose de la présente attestation de labellisation ou des résultats de cette dernière.  
CERTIF 0963.E 09-2020 AFAQ est une marque déposée. AFAQ is a registered trademark.

# DOCUMENTS ANNEXES

## Certificat Qualité ISO 9001



Bureau Veritas Certification

### JURIS ALLIANCE

Il s'agit d'un certificat multi-site, le détail des sites est énuméré dans l'annexe de ce certificat

47 BLD JEAN ROSE  
77100 MEAUX  
FRANCE

Bureau Veritas Certification France certifie que le système de management de l'organisme susmentionné a été audité et jugé conforme aux exigences de la norme :

### ISO 9001:2015

Domaine d'activité

DROIT DE LA CONSTRUCTION ET COLLECTIVITÉS PUBLIQUES, DROIT IMMOBILIER ET ACTES COURANTS, DROIT DES AFFAIRES ET DE L'ENTREPRISE, DROIT DE LA FAMILLE ET PATRIMOINE, DROIT RURAL / AGRICOLE ET VITICOLE, INGÉNIERIE PATRIMONIALE, CONSEIL EN FISCALITÉ DU PATRIMOINE ET DE L'ENTREPRISE.

CONSTRUCTION LAW AND PUBLIC AUTHORITIES, REAL ESTATE LAW AND CURRENT ACTS, BUSINESS AND COMPANY LAW, FAMILY AND PROPERTY LAW, RURAL/AGRICULTURAL AND WINE LAW, HERITAGE ENGINEERING, TAX ADVICE FOR ASSETS AND BUSINESS.

Date de début du cycle de certification : 25 février 2024  
 Sous réserve du respect des dispositions contractuelles et des résultats positifs des surveillances réalisées, ce certificat est valable jusqu'au : 24 février 2027  
 Date d'expiration du cycle précédent : 24 février 2024  
 Date d'audit de certification/recertification : 14 décembre 2023  
 Date de certification originale : 25 février 2021

Certificat n° : FR086071-3  
 Affaire n° : 20542855  
 Date de révision : 05 février 2026

Samuel DUPRIEU - Président

Adresse de l'organisme certificateur : Bureau Veritas Certification France  
 1 Place Zaha Hadid - 92400 Courbevoie

Des informations supplémentaires concernant le périmètre de ce certificat ainsi que l'applicabilité des exigences du référentiel peuvent être obtenues en consultant l'organisme.  
 Pour vérifier la validité de ce certificat, veuillez utiliser le QR Code.



Bureau Veritas Certification

### Annexe JURIS ALLIANCE

### ISO 9001:2015

Domaine d'activité

SITE	ADRESSE	PÉRIMÈTRE
JURIS ALLIANCE EPERNAY	21 PLACE LÉON BOURGEOIS 51200 EPERNAY FRANCE	DROIT DE LA CONSTRUCTION ET COLLECTIVITÉS PUBLIQUES, DROIT IMMOBILIER ET ACTES COURANTS, DROIT DES AFFAIRES ET DE L'ENTREPRISE, DROIT DE LA FAMILLE ET PATRIMOINE, DROIT RURAL / AGRICOLE ET VITICOLE, INGÉNIERIE PATRIMONIALE, CONSEIL EN FISCALITÉ DU PATRIMOINE ET DE L'ENTREPRISE.
JURIS ALLIANCE LIEUSAIN	23 AVENUE REINE CASSIN 77127 LIEUSAIN FRANCE	DROIT DE LA CONSTRUCTION ET COLLECTIVITÉS PUBLIQUES, DROIT IMMOBILIER ET ACTES COURANTS, DROIT DES AFFAIRES ET DE L'ENTREPRISE, DROIT DE LA FAMILLE ET PATRIMOINE, DROIT RURAL / AGRICOLE ET VITICOLE, INGÉNIERIE PATRIMONIALE, CONSEIL EN FISCALITÉ DU PATRIMOINE ET DE L'ENTREPRISE.
JURIS ALLIANCE MEAUX	47 BLD JEAN ROSE 77100 MEAUX FRANCE	CONSTRUCTION LAW AND PUBLIC AUTHORITIES, REAL ESTATE LAW AND CURRENT ACTS, BUSINESS AND COMPANY LAW, FAMILY AND PROPERTY LAW, RURAL/AGRICULTURAL AND WINE LAW, HERITAGE ENGINEERING, TAX ADVICE FOR ASSETS AND BUSINESS.

Certificat n° : FR086071-3  
 Affaire n° : 20542855  
 Date de révision : 05 février 2026

Samuel DUPRIEU - Président

Adresse de l'organisme certificateur : Bureau Veritas Certification France  
 1 Place Zaha Hadid - 92400 Courbevoie

Des informations supplémentaires concernant le périmètre de ce certificat ainsi que l'applicabilité des exigences du référentiel peuvent être obtenues en consultant l'organisme.  
 Pour vérifier la validité de ce certificat, veuillez utiliser le QR Code.

